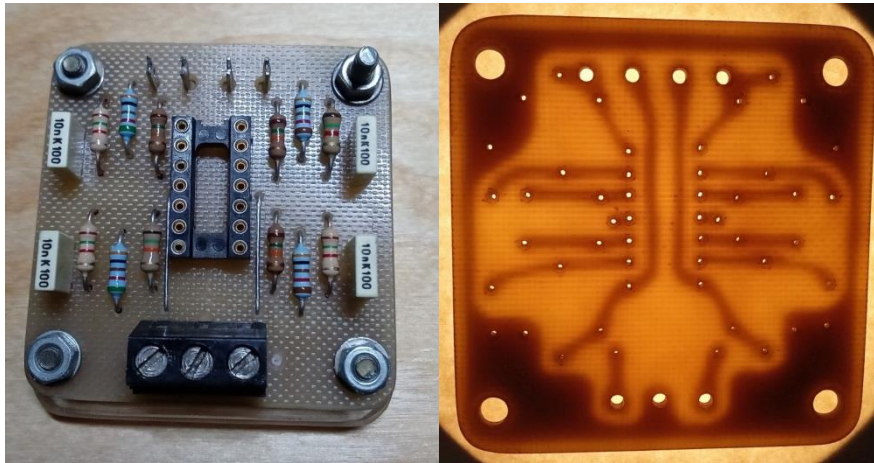
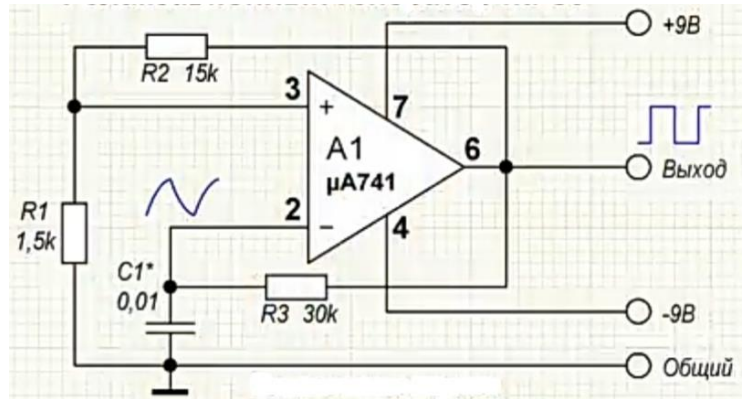


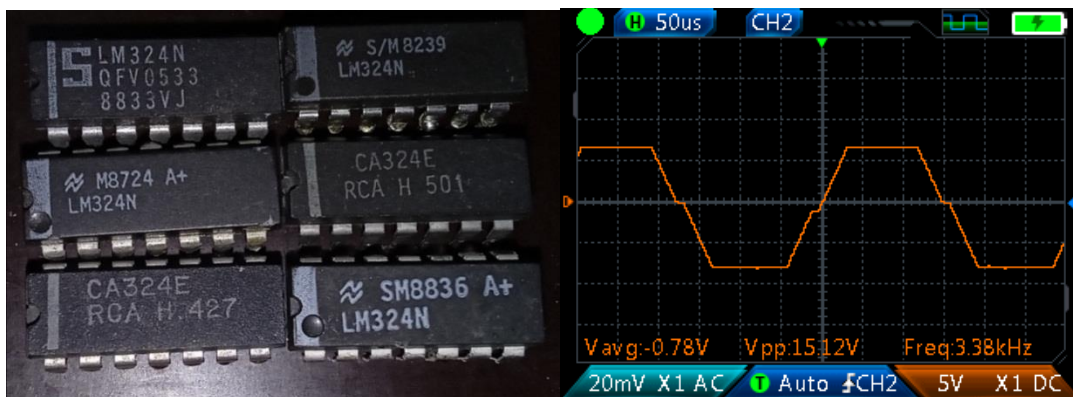
Проверка счетверённых ОУ.

Доброго времени суток уважаемые, решил продолжить тему о проверке ОУ, как и было обещано на этот раз взялся за счетверённые операционные усилители.

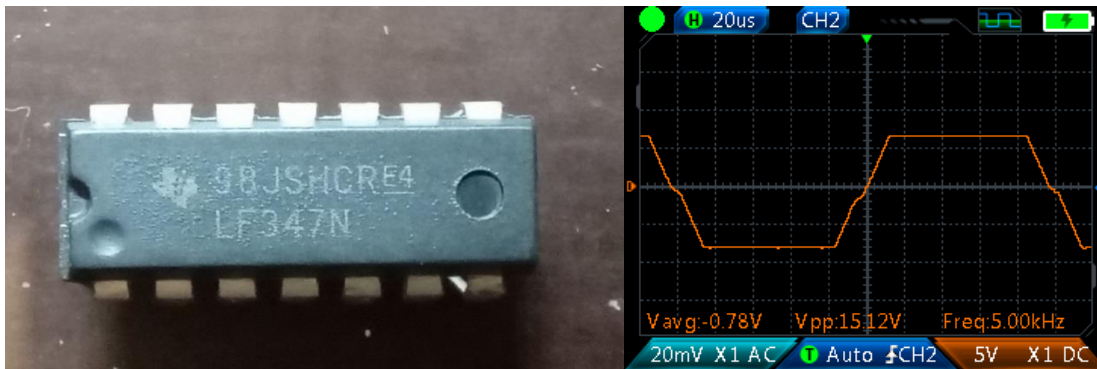
Схема подключения осталась такая же, только на плате деталюх для четырёх каналов, просто поочереди смотрю на выходах осциллографом.



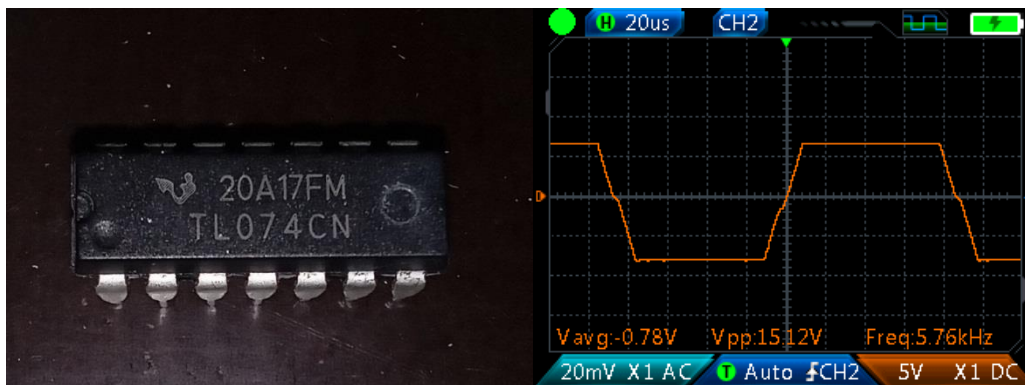
Счетверённых ОУ у меня не так уж и много, но они не менее важны, чем одно или двухканальные, короче поехали.



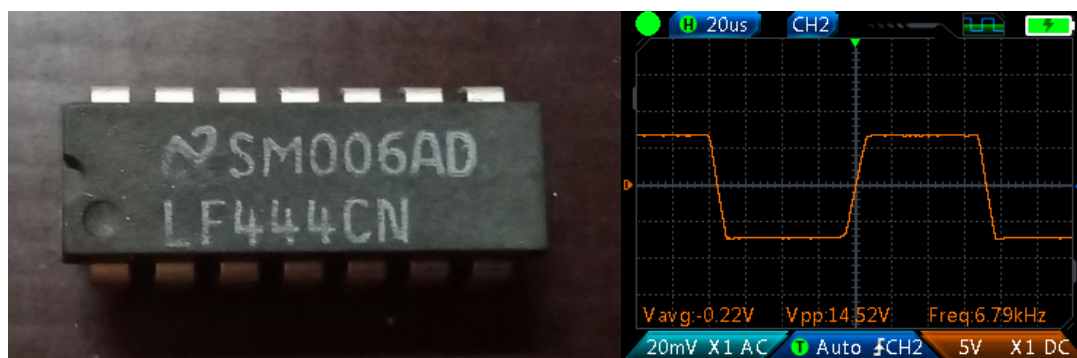
LM324N – брак! Причём интересно, что «ступенька» есть на всех, кстати на фото лишь малая часть проверенных мною, прошу заметить что были выпущены они давненько и все конечно мной выпаяны (т.е. все они б/у), возможно из-за этого такие стали или чего-то другого, хз.



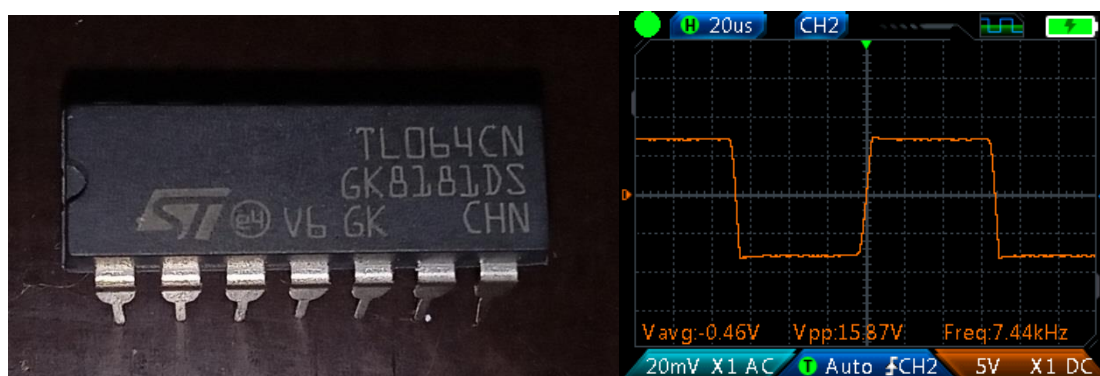
LF347N – брак однозначно, была куплена партия в 10 шт. на алиэкспресс.



TL074CN – так же брак, есть «ступенька».



LF444 – вроде нормальная, так же была когда-то куплена партия на алиэкспресс.



TL064CN – тож вроде нормальная.

Что сказать по итогу, наверно можно с помощью такого способа проводить первичную проверку, конечно получается «на глазок», но как вариант имеет право на существование думаю.

С уважением **Alik** (Александр).